

Les structures d'aide alimentaire

sur le territoire messin

Édition 2019



Sommaire

Les différentes formes d'aide alimentaire	2
Carte de l'aide alimentaire à Metz	4
Récapitulatif de l'aide alimentaire à Metz	6

Aide alimentaire financière

CCAS Metz
La Croix Rouge



Restauration sur place

Bus du cœur
Action froid
Emmaüs
Fondation Abbé Pierre
Les bonnets bleus
Ordre de Malte — délégation de la Moselle
Secours Catholique — Accueil Jean Rodhain



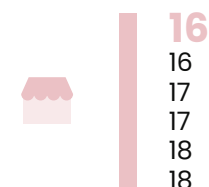
Colis alimentaire

Association Aïcha
Chapelle du Saint-esprit
L'équipe diocésaine



Épicerie solidaire

Agoré
Cabas
Comité de gestion des centres sociaux de Borny
Épicerie sociale Mozart
La Croix Rouge



Distribution alimentaire

Conférence Saint Vincent de Paul
La banque alimentaire
Secours populaire
Les Restos du Cœur



Annexe

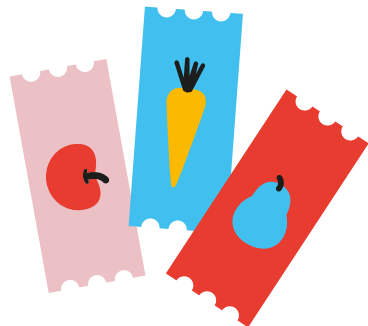
Structures permettant la distribution alimentaire
à leurs bénéficiaires

22
22

Les différentes formes d'aide alimentaire

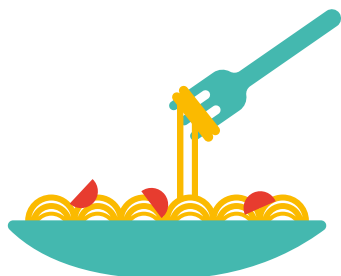
Aide alimentaire financière

Il s'agit d'une aide apportée au public sous forme de chèques ou de bons alimentaires. Son montant varie selon la situation du demandeur. Les aides alimentaires financières permettent à leurs bénéficiaires d'acheter les denrées alimentaires dont ils ont besoin. Les chèques ou bons alimentaires sont utilisables uniquement dans les magasins partenaires de l'organisme qui les distribue.



Restauration sur place

La restauration sur place permet de bénéficier de repas déjà cuisinés prêts à la consommation ou encore de sandwiches, fruits, yaourts. Cette catégorie comprend les distributions alimentaires à des lieux fixes, les maraudes et les restaurants sociaux.



Colis alimentaire

Un colis alimentaire est un panier repas élaboré par les membres d'une association afin de le distribuer au public. La sélection des produits est faite selon les denrées dont dispose l'association. Le colis peut-être gratuit ou il peut nécessiter une petite contribution financière du bénéficiaire.



Épicerie sociale et solidaire

Les épiceries sociales et solidaires ont pour vocation d'accueillir des publics en situation de précarité orientés par un service social sous condition de ressources. Les critères et durées sont variables en fonction des projets de distribution de chaque épicerie. Les épiceries sociales et solidaires vendent des produits à moindre coût en libre-service, c'est-à-dire que les bénéficiaires peuvent choisir les produits qu'ils veulent et payent 10 à 30% du prix réel.



Distribution alimentaire

La distribution alimentaire correspond aux structures qui proposent de l'aide alimentaire au public mais ne distribuent pas de colis alimentaires et ne sont pas des épiceries sociales et solidaires. Les personnes peuvent choisir ce qu'elles prendront avec un accompagnateur (bénévole qui remet les produits demandés) en respectant un certain nombre de points attribués selon la composition familiale. Les produits peuvent être remis gratuitement ou moyennant une participation financière symbolique.



Carte de l'aide alimentaire à Metz



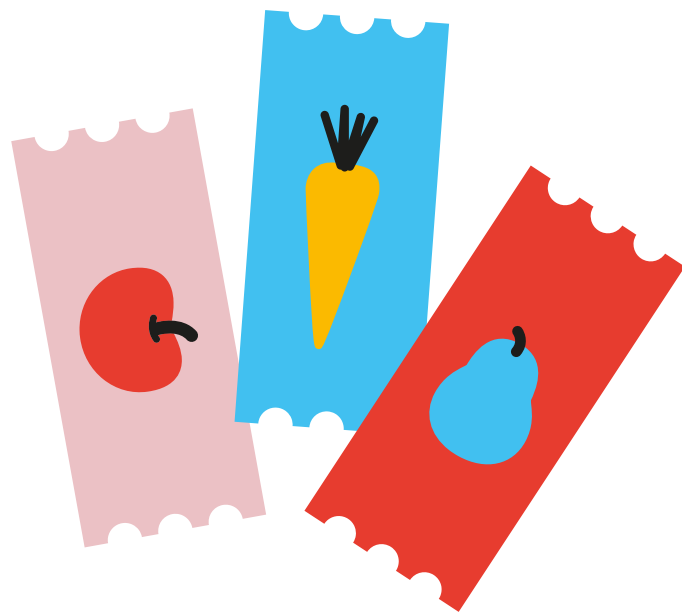
N° sur la carte	Nom de la structure	Type d'aide alimentaire	Gratuit / Participation financière	Prescription sociale	Public	N° page
15a, 15b	Action Froid		Gratuit	Non	Tout public	11
9	Agoré		Participation	Oui	Étudiants	16
13	Association Aïcha		Gratuit	Non	Tout public	14
8	CABAS		Participation	Oui	Tout public	17
1	CCAS de Metz		Gratuit	Oui	Tout public	9
3	Chapelle du Saint-Esprit		Participation	Oui	Tout public	15
10	Comité de gestion de centres sociaux de Borny		Participation	Non	Tout public	17
5	Conf. Saint-Vincent de Paul		Participation	Oui	Tout public	19
17a 17b	Emmaüs		Gratuit	Non	Tout public	11
11	Épicerie sociale Mozart		Participation	Oui / Non	Travailleurs précaires jusqu'à 30 ans et parents isolés	18
18	Fondation Abbé Pierre		Une participation de 3€ est demandée aux personnes sans prescription pour le repas	Oui / Non	Tout public	12
2	La Croix Rouge		Gratuit	Non	Tout public	9
12			Participation	Oui	Tout public	18
19	Les bonnets bleus		Gratuit	Non	Tout public	12
4	L'équipe Diocésaine		Gratuit	Non	Tout public	15
6a, 6b 6c	Les Restos du cœur		Gratuit	Non	Tout public	21
16a, 16b	Bus du cœur		Gratuit	Non	Tout public	10
20	Ordre de Malte		Gratuit	Non	Tout public	13
14	Secours Catholique – Accueil Jean Rodhain		Participation	Oui / Non	Hommes isolés	13
7	Secours populaire		Participation	Non	Tout public	20

Récapitulatif de l'aide alimentaire à Metz

N° sur la carte	Nom de la structure	Type d'aide alimentaire	Jour(s) de distribution							Horaires de distribution	N° de page	
			L	M	M	J	V	S	D			
15a	Action Froid									x	Tous les premiers samedis du mois 13h - 15h	11
15b											Un samedi par mois 9h - 14h à Arc-en-ciel	
9	Agoré		x	x	x	x	x				Lun.: 11h - 17h30 Mar.: 11h - 18h Mer.: 11h30 - 17h30 Jeu. et ven.: 12h30 - 18h Fermé pendant les vacances universitaires	16
13	Association Aïcha	 	x	x	x	x				x	Lun.: 10h30 - 12h et 13h - 17h Mar.: 10h30 - 12h Mer.: 9h30 - 12h et 13h - 17h Jeu.: 10h30 - 12h et sur RDV après-midi Sam.: 9h - 17h	14
16a	Bus du cœur		x	x	x	x	x				18h - 20h15 Uniquement pendant la période hivernale	10
16b											20h30 - 21h30 Uniquement pendant la période hivernale	
8	CABAS		x	x	x	x					12h30 - 18h	17
1	CCAS de Metz		x	x	x	x	x				9h - 12h / 13h30 - 16h30	9
3	Chapelle du Saint-Esprit									x	14h - 16h Fermé pendant les vacances estivales Réouverture le 20 sept.	15
10	Comité de gestion des centres sociaux de Borny				x					x	14h - 17h	17
5	Conf. Saint-Vincent de Paul				x						13h - 15h sur inscription	19

N° sur la carte	Nom de la structure	Type d'aide alimentaire	Jour(s) de distribution							Horaires de distribution	N° de page		
			L	M	M	J	V	S	D				
17a	Emmaüs									x	20h - 21h Uniquement pendant la période hivernale	11	
17b											21h - 22h Uniquement pendant la période hivernale		
11	Épicerie sociale Mozart		x				x				15h - 18h	18	
18	Fondation Abbé Pierre		x	x	x	x	x				8h - 9h: Petit-déjeuner 9h - 11h30: Boisson chaude 12h - 13h: Déjeuner	12	
2	La Croix Rouge		x				x				9h - 11h30	9	
12								x			Inscription mercredi: 9h - 10h45 Vente jeudi: 13h45 - 16h30	18	
19	Les bonnets bleus									x	20h - 22h	12	
4	L'équipe Diocésaine									x	Matin	15	
	Les Restos du Cœur												21
6a	Borny		x	x	x				x		Lun. et mer.: 13h30 - 16h30 Mar.: 9h - 12h / 13h30 - 16h30 Ven.: 9h - 12h30		
6b	Metz Nord		x	x	x				x				
6c	Sablons		x								Inscription: Lun. 13h30 - 16h30 Distribution mer. et jeu. 9h30 - 12h / 13h30 - 16h30		
20	Ordre de Malte	 									x	8h - 11h30 Uniquement pendant la période hivernale	13
14	Secours Catholique - Accueil Jean Rodhain		x	x	x	x	x				8h30 - 10h: Petit déjeuner 11h30 - 13h: Déjeuner	13	
7	Secours populaire		x	x					x		Après-midi: horaire variable	20	

Aide alimentaire financière



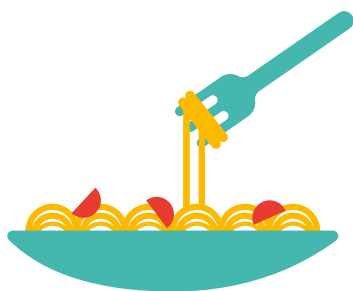
CCAS METZ

Adresse	24 rue du Wad Billy 57000 Metz
Type d'aide fournie	Aide alimentaire financière sous forme de chèque d'accompagnement alimentaire de 25 euros ou 50 euros
Public cible / Bénéficiaire de l'aide	Messins selon conditions d'attribution prévues dans le guide des aides Remise au sein du CCAS
Conditions d'accès à l'aide	1: entretien avec le travailleur social en charge du suivi de la personne 2: transmission d'un rapport social par mail à l'adresse suivante: enquetes-sociales@ccas.mairie-metz.fr
Coût pour le bénéficiaire	Gratuit
Horaires de distribution	Tous les jours, du lundi au vendredi: 9h - 12h et 13h30 - 16h30
Nombre de bénéficiaires sur le lieu	/
Services offerts aux bénéficiaires sur place (accompagnement administratif, douche, vestiaires,...)	Accompagnement social
Contact	Alto Mairie 0 800 891 891 <small>Services & appel gratuits</small>

LA CROIX ROUGE

Adresse	17 place Sainte Glossinde 57000 Metz
Type d'aide fournie	Aide alimentaire financière d'accompagnement personnalisé pour des produits alimentaires et d'hygiène sous forme de Chèque d'accompagnement personnalisé (CAP) de 6€/personne
Public cible / Bénéficiaire de l'aide	Toute personne ayant besoin d'un secours d'urgence (particulièrement les demandeurs d'asile)
Conditions d'accès à l'aide	Pas de critère particulier, doit répondre à l'urgence
Coût pour le bénéficiaire	Gratuit
Horaires de distribution	Lundi et jeudi: 9h - 11h30 Libre accès + sur rendez-vous s'il s'agit d'une orientation
Nombre de bénéficiaires sur le lieu	465 foyers en 2018 pour 1200 CAP remises
Services offerts aux bénéficiaires sur place (accompagnement administratif, douche, vestiaires,...)	Vestiaire d'urgence gratuit
Contact: Véronique Furlan, présidente	veronique.furlan@croix-rouge.fr 06 81 41 06 28

Restauration sur place



BUS DU CŒUR

Adresse	1 rue de l'Aérogare 57685 Augny
Type d'aide fournie	Restauration sur place
Public cible / Bénéficiaire de l'aide	Toute personne sans condition
Conditions d'accès à l'aide	Aucune
Coût pour le bénéficiaire	Gratuit
Lieu de distribution	18h - 20h15 : place de la Comédie 20h30 - 21h30 : derrière la gare rue aux Arènes
Horaires de distribution	Du lundi au vendredi: 18h - 21h30 de fin octobre à fin mars
Nombre de bénéficiaires sur le lieu	Entre 100/140 personnes
Services offerts aux bénéficiaires sur place (accompagnement administratif, douche, vestiaires,...)	/
Contact: Alain Meurice, président	ad57a.president@restosducoeur.org 03 87 38 48 49

ACTION FROID

Adresse	/
Type d'aide fournie	Restauration sur place
Public cible / Bénéficiaire de l'aide	Tout public
Conditions d'accès à l'aide	Aucune
Coût pour le bénéficiaire	Gratuit
Lieu de distribution	- La palette bar associative, rue des Parmentiers 57000 Metz (le point fixe peut varier) - Centre Arc-en-ciel, rue Mazelle : un samedi par mois de 9h à 14h (petit-déjeuner + déjeuner) - Maraude dans la ville de Metz pour distribuer de la nourriture à ceux qui pratiquent la mendicité dans la rue
Horaires de distribution	Tous les premiers samedi du mois: 13h - 15h Un samedi par mois à Arc-en-ciel
Nombre de bénéficiaires sur le lieu	/
Services offerts aux bénéficiaires sur place	Information pour orienter les publics vers les structures d'aide selon leur situation personnelle
Contact: Aude Schmitt, responsable de l'antenne messine	06 78 47 33 49

EMMAÜS

Adresse	Route de Strasbourg 57245 Peltre
Type d'aide fournie	Restauration sur place pour les 42 résidents maraudes pendant la période hivernale
Public cible / Bénéficiaire de l'aide	Tout public en précarité
Conditions d'accès à l'aide	Aucune
Coût pour le bénéficiaire	Gratuit
Lieu de distribution	Place de la Comédie et la gare de Metz lors des maraudes hivernales
Horaires de distribution	Tous les samedis de novembre à avril: 20h - 21h : place de la Comédie 21h - 22h : gare de Metz
Nombre de bénéficiaires sur le lieu	Maximum 70 personnes
Services offerts aux bénéficiaires sur place	Aucun
Contact: Jonathan Juraszek, directeur	03 87 74 98 80

FONDATION ABBÉ PIERRE

Adresse	7 rue Clovis 57000 Metz
Type d'aide fournie	Restauration sur place
Public cible / Bénéficiaire de l'aide	Tout public
Conditions d'accès à l'aide	1: contribution financière selon situation, la FAP ne fait pas de vérification de ressources, elle prône une relation de confiance avec ses bénéficiaires 2: prescription d'un travailleur social pour la gratuité du repas
Coût pour le bénéficiaire	Petit-déjeuner gratuit Déjeuner gratuit pour les personnes munies d'une prescription d'un travailleur social. - 3€ pour les personnes sans prescription - 9€ pour les personnes sans difficultés financières (ce tarif permet la mise en place d'un repas suspendu, financé pour une personne dans le besoin)
Horaires de distribution	Du lundi au vendredi: Petit-déjeuner: 8h - 9h Boisson chaude au cours de la matinée Déjeuner: 12h - 13h
Nombre de bénéficiaires sur le lieu	Entre 40 et 50 personnes par repas
Services offerts aux bénéficiaires sur place	Accompagnement administratif, vestiaire, douche, bagagerie
Contact: Fondation Abbé Pierre	03 87 15 75 81

LES BONNETS BLEUS

Adresse	Siège: 5 rue des Dinandiers 57300 Hagondange
Type d'aide fournie	Restauration sur place
Public cible / Bénéficiaire de l'aide	Tout public
Conditions d'accès à l'aide	Aucune
Coût pour le bénéficiaire	Gratuit
Lieu de distribution	Place de la Comédie 57000 Metz et en dessous des arcades.
Horaires de distribution	Tous les dimanches: 20h - 22h
Nombre de bénéficiaires sur le lieu	Entre 150 et 200 personnes
Services offerts aux bénéficiaires sur place	Écoute, accompagnement proposé aux personnes qui le souhaitent
Contact: M. Piras, président	06 08 77 50 61 09 84 02 01 61

ORDRE DE MALTE - DÉLÉGATION DE LA MOSELLE

Adresse	Metz / Locaux techniques pour le stockage à Moulins-lès-Metz
Type d'aide fournie	Restauration sur place les dimanches matin sur un site unique à Metz
Public cible / Bénéficiaire de l'aide	Personnes en situation de précarité ou isolées
Conditions d'accès à l'aide	Aucune
Coût pour le bénéficiaire	Gratuit
Lieu de distribution	Tente dressée place Saint-Étienne à Metz
Horaires de distribution	De mi-novembre à mi-mars Dimanche matin: 8h - 11h30
Nombre de bénéficiaires sur le lieu	Une cinquantaine de personnes accueillies sur la durée de la matinée
Services offerts aux bénéficiaires sur place	Distribution en cas de surplus en fin de matinée Dons ponctuels de vêtements ou petit équipement (kit toilette, couvertures, etc.)
Contact: Éric Dubust, délégué départemental de la Moselle	delegation57@ordredemaltefrance.org 06 86 23 89 04

SECOURS CATHOLIQUE — ACCUEIL JEAN RODHAN

Adresse	9 rue de la Glacière 57000 Metz
Type d'aide fournie	Restauration sur place
Public cible / Bénéficiaire de l'aide	Uniquement les hommes de 18 ans et plus
Conditions d'accès à l'aide	Prescription sociale ou inscription directement dans la structure après examen de la situation de la personne
Coût pour le bénéficiaire	Petit déjeuner: 0,30 € / Déjeuner: 1,50 €
Lieu de distribution	9 rue de la Glacière 57000 Metz
Horaires de distribution	Du lundi au vendredi: Petit -déjeuner: 8h30 - 10h Déjeuner: 11h30 - 13h
Capacité d'accueil du lieu de distribution	95 maximum
Nombre de bénéficiaires sur le lieu	Entre 40 et 60 personnes
Services offerts aux bénéficiaires sur place	Laverie, douche, café. Des ateliers d'accompagnement, accès à internet. Des ateliers de loisirs (peinture, cuisine, jeux, foot, etc.)
Contact: Sophie Ferrant, responsable de l'accueil du jour	sophie.ferrant@secours-catholique.org 03 87 36 49 16

Colis alimentaire



ASSOCIATION AÏCHA

Adresse	Siège: 8 Bis place de l'Olympium 57140 Woippy
Type d'aide fournie	Colis alimentaire
Public cible / Bénéficiaire de l'aide	Les SDF, migrants, demandeurs d'asiles et toutes personnes dans le besoin
Conditions d'accès à l'aide	Sous condition de ressources, après calcul du reste à vivre. Accès sur prescription sociale (partenariat avec AIEM et ADOMA) ou en justifiant de faibles ressources (les minimas sociaux)
Coût pour le bénéficiaire	Gratuit
Lieu de distribution	20 rue du commandant Brasseur
Horaires de distribution	Lundi: 10h30 - 12h et 13h - 17h Mardi: 10h30 - 12h Mercredi: 9h30 - 12h et 13h - 17h Jeudi: 10h30 - 12h et sur RDV après-midi Samedi: 9h - 17h
Nombre de bénéficiaires sur le lieu	528 personnes
Services offerts aux bénéficiaires sur place	Douche, vestiaire gratuit Mise en place à venir d'une offre de restauration sur place au dernier trimestre 2019
Contact: Sarah Demanget, présidente	2asi@laposte.net 07 87 35 67 18

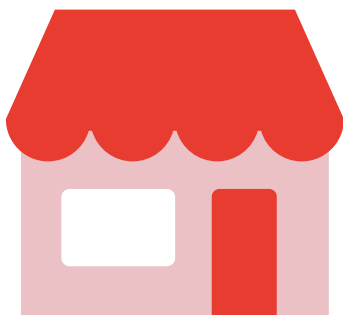
CHAPELLE DU SAINT-ESPRIT

Adresse	Rue de Bourgogne 57000 Metz
Type d'aide fournie	Colis alimentaire
Public cible / Bénéficiaire de l'aide	Tout public
Conditions d'accès à l'aide	Prescription d'une assistante sociale
Coût pour le bénéficiaire	1€ par personne et par famille
Horaires de distribution	Les vendredis: 14h - 16h Fermé pendant les vacances estivales Réouverture le 20 septembre
Nombre de bénéficiaires sur le lieu	40 personnes par semaine
Services offerts aux bénéficiaires sur place	Vestiaire
Contact: Antoinette Nocilla, responsable distribution	antoinettenocilla@gmail.com 06 32 11 26 09

L'ÉQUIPE DIOCÉSAIN

Adresse	2 bis rue Saint-Vincent 57000 Metz
Type d'aide fournie	Colis alimentaire
Public cible / Bénéficiaire de l'aide	Tout public sous condition de ressources
Conditions d'accès à l'aide	Être sans ressources ou avoir de faibles revenus Pas de prescription
Coût pour le bénéficiaire	Gratuit
Lieu de distribution	Église Saint-Clément de Metz au 1 Place Gabriel Hocquart 57000 Metz
Horaires de distribution	Tous les samedis matin
Nombre de bénéficiaires sur le lieu	20 à 30 personnes
Services offerts aux bénéficiaires sur place	Accompagnement administratif
Contact: Sœur Lucienne Henry, présidente	gisele.seltzer@numericable.fr 06 86 23 89 04

Épicerie solidaire



AGORE

Adresse	Campus ile de Saulcy – Bâtiment Simone Veil
Type d'aide fournie	Épicerie sociale
Public cible / Bénéficiaire de l'aide	Uniquement les étudiants
Conditions d'accès à l'aide	Condition de ressources Calcul du reste à vivre entre 3 et 8€ par jour Accès sous réserve d'une prescription sociale
Coût pour le bénéficiaire	10 à 30% de la valeur réelle du produit
Horaires de distribution	Lundi: 11h - 17h30 Mardi: 11h - 18h Mercredi: 11h30 - 17h30 Jeudi: 12h30 - 18h Vendredi: 12h30 - 18h Fermé pendant les vacances scolaires
Nombre de bénéficiaires sur le lieu	60 personnes
Services offerts aux bénéficiaires sur place	Atelier cuisine, diverses activités organisées
Contact: Nathalie Mecco, vice-présidente de l'Agoré Metz	agorae@fedelor.org 06 73 20 71 69

CABAS – (CAMION ÉPICERIE ASSOCIÉ À LA BANQUE ALIMENTAIRE SOLIDAIRE)

Adresse	Siège: 2 rue Gaston Ramon 57050 Metz
Type d'aide fournie	Épicerie sociale ambulante
Public cible / Bénéficiaire de l'aide	Tout public sous condition de ressources
Conditions d'accès à l'aide	Prescription sociale ou attestation de résidence dans un foyer AMLI, ADOMA ou AIEM
Coût pour le bénéficiaire	Achat d'une carte de 12€ qui donne accès à 30 kilos de produits
Lieu de distribution	Lundi et Mercredi: Les Bordes-Chapelle Les Arènes: Rue Dembour Metz Nord: Foyer Fournel intérieur Metz Nord: Foyer Fournel extérieur Mardi et Jeudi: Place du Marché de Woippy Foyer des peupliers de Woippy Hôtel du Nord route de Thionville Metz Foyer Pergaud Le sens de la tournée est inversé une semaine sur deux
Horaires de distribution	Tournée du lundi au jeudi à partir de 12h30. Lieu 1: 12h45 - 15h15 Lieu 2: 15h30 - 16h15 Lieu 3: 16h30 - 17h15 Lieu 4: 17h30 - 18h
Services offerts aux bénéficiaires sur place	Une écoute, un échange humain
Contact: Étienne Stock, président	assoccabas57@gmail.com

COMITÉ DE GESTION DES CENTRES SOCIAUX DE BORNAY

Adresse	11 rue de Champagne 57070 Metz
Type d'aide fournie	Épicerie sociale
Public cible / Bénéficiaire de l'aide	Tout public
Conditions d'accès à l'aide	Condition de quotient familial selon le barème de la CAF
Coût pour le bénéficiaire	10 à 30% des prix réels
Horaires de distribution	Mercredi et vendredi: 14h - 17h
Nombre de bénéficiaires sur le lieu	250 familles
Services offerts aux bénéficiaires sur place	Atelier cuisine, réunion d'information sur l'équilibre alimentaire
Contact: Laure Drouet, directrice CGCS-centre social	cgcs.direction@gmail.com 03 87 52 97 81

LA CROIX ROUGE

Adresse	26 rue des Marronniers 57070 Metz
Type d'aide fournie	Épicerie sociale: la famille choisit les produits avec un accompagnement intervenant sur le site
Public cible / Bénéficiaire de l'aide	Tout type de personnes ayant de faibles revenus (reste à vivre par personne inférieur à 8€)
Conditions d'accès à l'aide	Prescription sociale qui permet 6 passages au sein de l'épicerie Accès toutes les 2-3 semaines, ça varie en fonction du nombre de bénéficiaire Interruption de 4 mois entre 2 prescriptions sauf cas particulier Les critères de ressources et de prescription peuvent être levés en fonction des situations et en cas d'urgence
Coût pour le bénéficiaire	10 à 15% des prix moyens pratiqués dans le commerce
Horaires de distribution	Inscription: le mercredi: 9h – 10h45 Vente: le jeudi: 13h45 – 16h30 sur rendez-vous
Nombre de bénéficiaires sur le lieu	30 familles par semaine actuellement
Services offerts aux bénéficiaires sur place	Pas de service autre que l'aide alimentaire: locaux trop petits
Contact: Véronique Furlan, présidente	veronique.furlan@croix-rouge.fr 06 81 41 06 28

ÉPICERIE SOCIALE MOZART

Adresse	14 rue Mozart 57000 Metz
Type d'aide fournie	Épicerie solidaire et sociale
Public cible / Bénéficiaire de l'aide	Jeunes travailleurs précaires jusqu'à 30 ans et parents isolés avec enfants.
Conditions d'accès à l'aide	Être retenu par la commission d'adhésion après présentation des justificatifs demandés (les ressources, les charges, les justificatifs d'identités)
Coût pour le bénéficiaire	10 à 30% de la valeur marchande moyenne
Horaires de distribution	Lundi et jeudi: 15h – 18h
Nombre de bénéficiaires sur le lieu	/
Services offerts aux bénéficiaires sur place	Entretien santé, entretien psychologique, coaching emploi, ateliers respect de l'environnement, dressing, coin décoration et bibliothèque
Contact: Isabelle Mahler, présidente	isabellemahler1@gmail.com 06 07 25 13 12

Distribution alimentaire



CONFÉRENCE SAINT VINCENT DE PAUL

Adresse	5 rue de Toulouse 57070 Metz
Type d'aide fournie	Distribution alimentaire
Public cible / Bénéficiaire de l'aide	Tout type de public sous conditions de ressources
Conditions d'accès à l'aide	Prescription sociale
Coût pour le bénéficiaire	3€ par personnes à chaque passage
Horaires de distribution	2 passages chaque mois, le mercredi : 13h – 15h (date de passage fixée par l'association après inscription)
Nombre de bénéficiaires sur le lieu	400 bénéficiaires
Services offerts aux bénéficiaires sur place	/
Contact: Viviane Watbled, présidente	06 65 57 16 73

LA BANQUE ALIMENTAIRE

Adresse	2 Rue Gaston Ramon 57050 Metz
Type d'aide fournie	Fournir les associations partenaires en denrées alimentaires
Public cible / Bénéficiaire de l'aide	Les associations partenaires
Conditions d'accès à l'aide	Être une association d'aide alimentaire habilitée (ou en cours d'habilitation)
Coût pour le bénéficiaire	Les associations versent une cotisation et une participation de solidarité proportionnelle au nombre de bénéficiaires
Lieu de distribution	2 rue Gaston Ramon 57050 Metz ou livraison chez le partenaire s'il n'a pas de moyens logistiques
Horaires de distribution	Du lundi au samedi: 8h - 12h (selon calendrier convenu)
Nombre de bénéficiaires sur le lieu	Pas de distribution directe au public
Services offerts aux bénéficiaires sur place	/
Contact: Étienne Stock, président BA57	BA570@banquealimentaire.org 03 87 63 71 45





SECOURS POPULAIRE

Adresse	12 Rue aux Ossons 57000 Metz
Type d'aide fournie	Distribution alimentaire
Public cible / Bénéficiaire de l'aide	Tout public sous condition de ressources
Conditions d'accès à l'aide	Étude de la situation budgétaire en fonction des justificatifs de ressources et des charges
Coût pour le bénéficiaire	En fonction de la taille du ménage: 1-2 personne(s): 3 € 3-4 personnes: 4 € + de 5 personnes: 5 €
Horaires de distribution	Lundi, mardi et vendredi: après-midi Horaires variables
Nombre de bénéficiaires sur le lieu	Plus de 300 familles par semaine
Services offerts aux bénéficiaires sur place	Vestiaire, les FLE, aide personnalisée sur rendez-vous, vacances, accès à la culture et au sport, mise en mouvement pour la solidarité
Contact: Marie Françoise Thull, présidente	mftnull@gmail.com 06 50 80 00 93

LES RESTOS DU CŒUR

Adresse	Aérodrome Metz Frescaty 1 bis rue de l'Aérogare 57685 Augny
Type d'aide fournie	Distribution alimentaire
Public cible / Bénéficiaire de l'aide	Tout public
Conditions d'accès à l'aide	Accès sous condition de ressources selon un barème national fixé par les Restos du cœur
Coût pour le bénéficiaire	Gratuit
Lieu de distribution	26/28 rue du Dauphiné 57070 Metz
Horaires de distribution	Horaires hiver 2019/2020: Lundi et Mercredi: 13h30 - 16h30 Mardi: 9h - 12h et 13h30 - 16h30 Vendredi: 9h - 12h30
Services offerts aux bénéficiaires sur place	Relais Vestiaire au 20 rue du Dauphiné 57070 Metz
Lieu de distribution	69 rue Pierre et Marie Curie 57050 Metz
Horaires de distribution	Horaires hiver 2019/2020: Lundi et mercredi: 13h30 - 16h30 Mardi: 9h - 12h et 13h30 - 16h30 Vendredi: 9h - 12h30
Services offerts aux bénéficiaires sur place	Un relais est disponible dans la même zone au 21 rue Pierre Boileau 57050 Metz
Lieu de distribution	191 avenue André Malraux 57000 Metz
Horaires de distribution	Inscription: lundi: 13h30 - 16h30 Distribution: mercredi et jeudi: 9h30 - 12h et 13h30 - 16h30
Services offerts aux bénéficiaires sur place	Accompagnement administratif, ateliers
Contact: Alain Maurice, président	ad57a.president@restosducoeur.org 03 87 38 48 49

ANNEXE: Structures fournissant une distribution alimentaire à leurs bénéficiaires

	Associations	Adresse	Détails
	Accueil du Pont des Grilles	1 avenue de Blida 57000 Metz	Restauration sur place uniquement le midi pour les personnes qui ne sont pas hébergées par la structure. Sur prescription du 115
	Foyer des jeunes ouvriers	7 rue de l'Abbé Risse	Le FJO promeut l'autonomie alimentaire des jeunes qui doivent seuls se faire à manger tout en organisant un accompagnement des professionnels pour sensibiliser à l'alimentation et la gestion des aliments Épicerie disponible sur place en libre accès pour les jeunes résidents du lieu Distribution alimentaire tous les lundis
	Fondation Saint Jean	8 rue du Général Metmann 57070 Metz	Maison de l'enfance à caractère social propose des repas aux enfants accueillis grâce aux aliments fournis par la BA57
	Petites sœurs des pauvres	2 rue Jeanne Jugan 57070 Metz	Restauration sur place disponible uniquement aux résidents

Comment est né ce livret ?

Construit dans la continuité des travaux entrepris par le groupe "aide alimentaire" du Réseau de solidarité des associations messines, le livret des structures d'aide alimentaire sur le territoire de la ville de Metz est le fruit d'une réflexion menée par le CCAS de Metz avec le soutien de la Banque alimentaire Moselle et de toutes les structures proposant une aide alimentaire sur le banc communal, qu'elle qu'en soit la forme.

Pourquoi ?

Ce livret est conçu pour soutenir les professionnels et bénévoles de l'action sociale qui se mobilisent pour l'accompagnement social des personnes en difficulté au niveau local. Il a pour objectif d'outiller les intervenants sociaux afin de leur permettre d'orienter les personnes, en fonction de leur situation, vers l'offre qui répond le mieux à leurs besoins sur le territoire. Structuré en plusieurs chapitres, chacun correspondant à un type d'aide fournie, il permettra de privilégier la réponse la plus adaptée aux problématiques des personnes reçues.

Quelle finalité ?

De façon plus générale, ce livret permet d'apporter des éléments de compréhension et d'analyse sur la configuration de l'aide alimentaire sur le territoire (répartition géographique, période, fréquence, etc.) livrant ainsi des pistes de réflexion pour améliorer l'offre actuelle et combler les manques identifiés.

